


FLUGHOFSTRASSE

 Bürofläche ca. 851 m<sup>2</sup> + 28 m<sup>2</sup> (Lager)

A3 / 1:200

Format / Massstab



Stand per

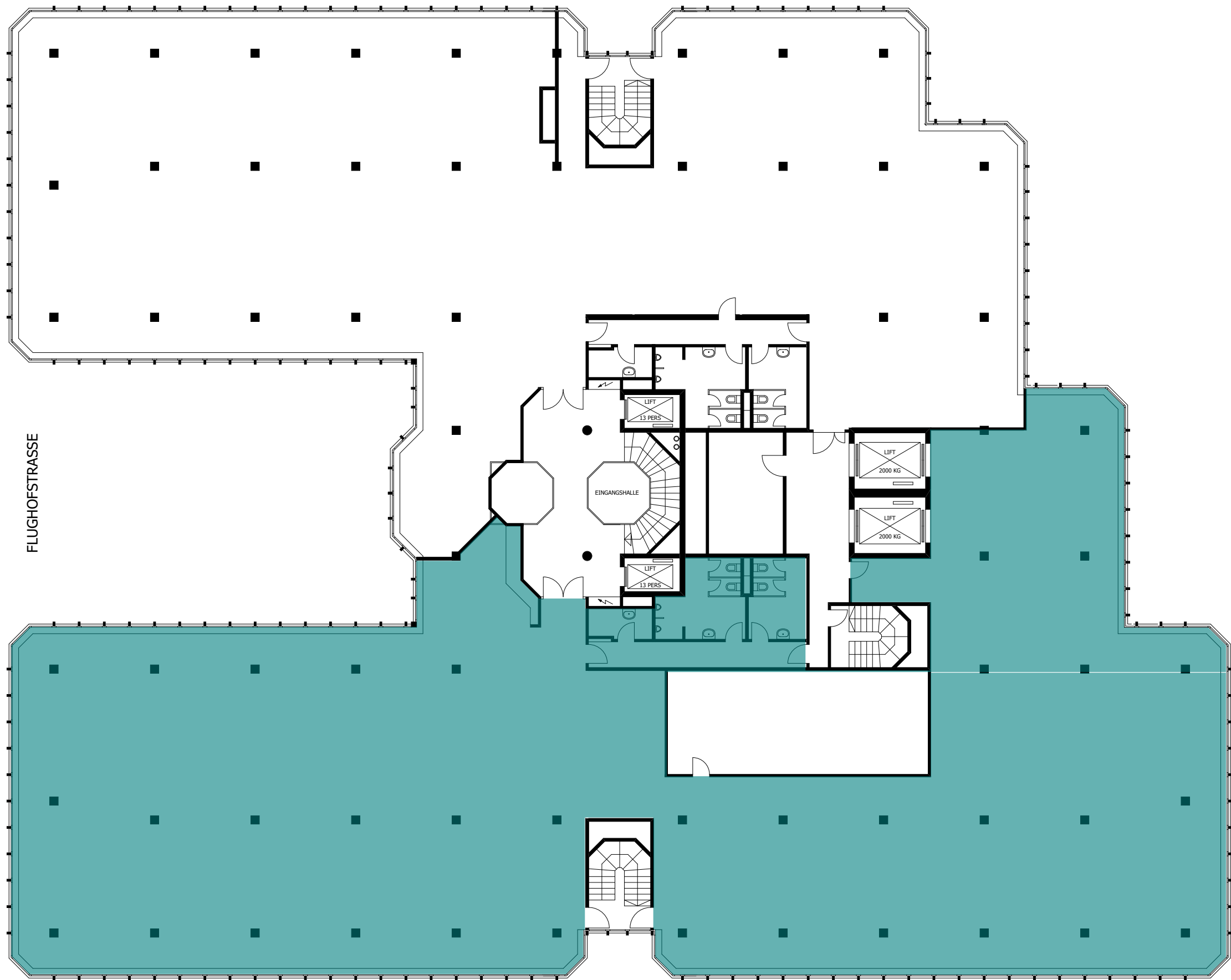
27.03.2018 / AD  
Erstelldatum / Verfasser

**Flughofstrasse 54, 8152 Glattbrugg**

Liegenschaft

**2. Obergeschoss**

Etage

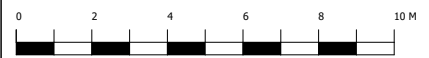


FLUGHOFSTRASSE

 Bürofläche ca. 1030 m<sup>2</sup>

A3 / 1:200

Format / Massstab



Stand per

21.06.2018 / AD

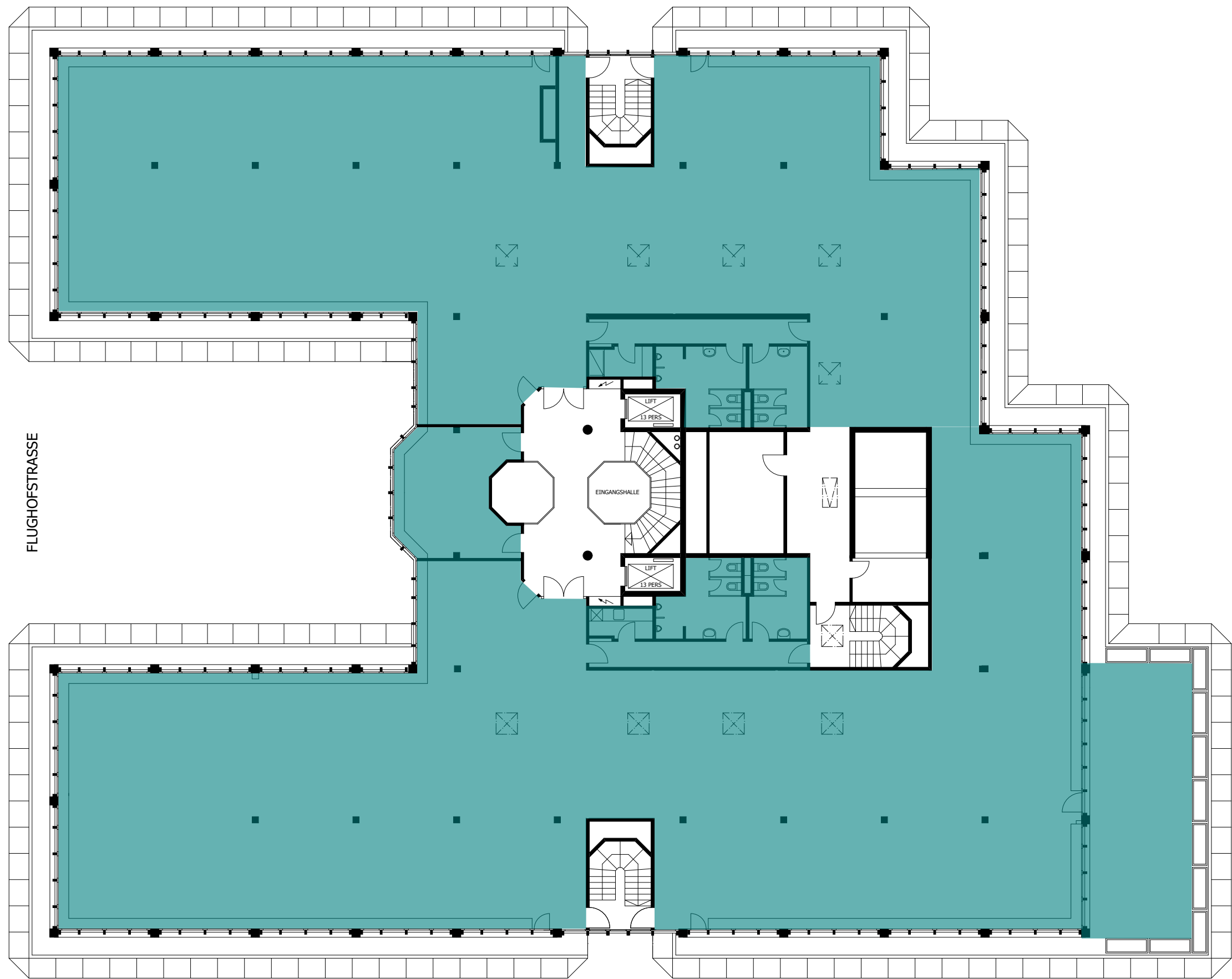
Erstelldatum / Verfasser

**Flughofstrasse 54, 8152 Glattbrugg**

Liegenschaft

**2. Obergeschoss**

Etage



FLUGHOFSTRASSE

Bürofläche ca. 1'391 m<sup>2</sup>

A3 / 1:200

Format / Masstab



Stand per

19.06.2018 / AD  
Erstelldatum / Verfasser

**Flughofstrasse 54, 8152 Glattbrugg**

Liegenschaft

**3. Obergeschoss**

Etage