

Alpine Finanz Immobilien AG
Sägereistrasse 25 | 8152 Glattbrugg

- Bürofläche ca. 373 m²
- Sanitäre Anlagen zur Mitbenutzung

A3 / 1:200

Format / Massstab



01.01.2020

Stand per

14.01.2020 / LW

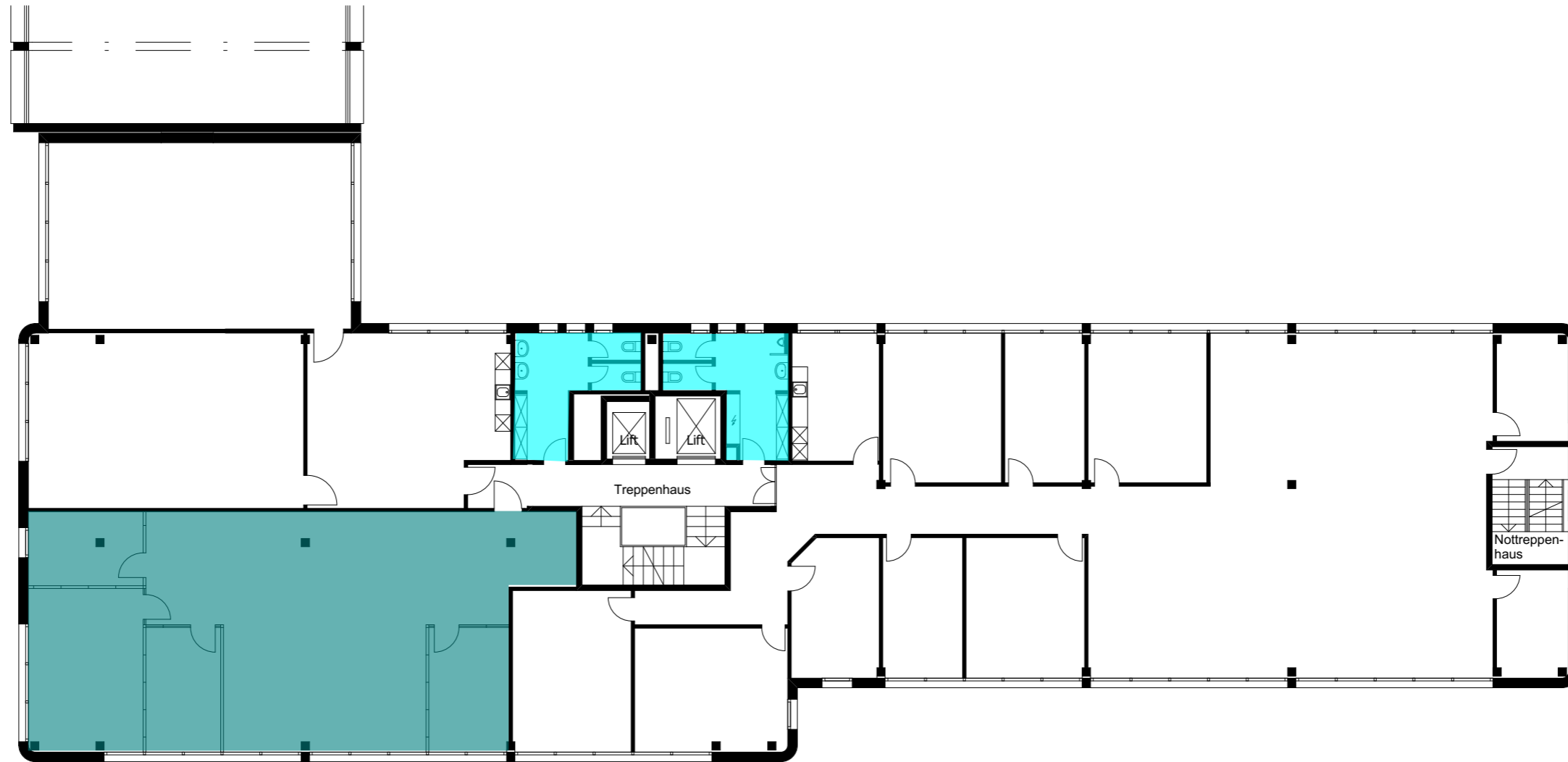
Erstelldatum / Verfasser

Sägereistrasse 27, 8152 Glattbrugg

Liegenschaft

1. Obergeschoss

Etage



Alpine Finanz Immobilien AG
Sägereistrasse 25 | 8152 Glattbrugg

- Bürofläche ca. 165 m²
- Sanitäre Anlagen zur Mitbenutzung

A3 / 1:200

Format / Massstab



01.01.2020

Stand per

14.01.2020 / LW

Erstelldatum / Verfasser

Sägereistrasse 27, 8152 Glattbrugg

Liegenschaft

2. Obergeschoss

Etage