



 Bürofläche ca. 244 m²

A3 / 1:150

Format / Masstab



Stand per

17.12.2018 / AD

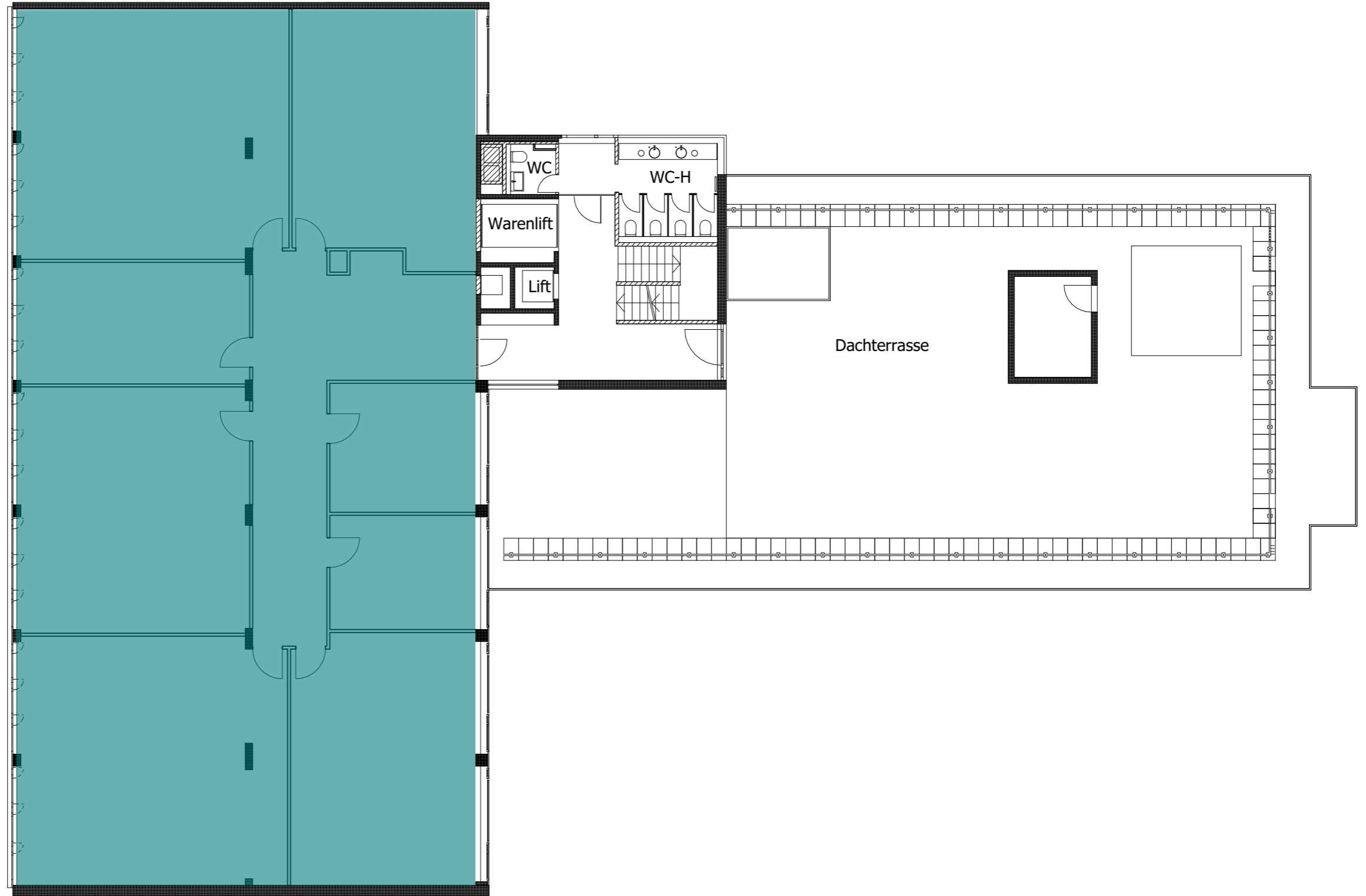
Erstelldatum / Verfasser

Sägereistrasse 21, 8152 Glattbrugg

Liegenschaft

1. Obergeschoss

Etage



 Bürofläche ca. 469 m²

A3 / 1:150

Format / Masstab



Stand per

19.03.2018 / AD
Erstelldatum / Verfasser

Sägereistrasse 21, 8152 Glattbrugg

Liegenschaft

2. Obergeschoss

Etage



Bürofläche ca. 382 m² (inkl. Mitbenutzung)
 Fläche zur Mitbenutzung

A3 / 1:150

Format / Masstab



Stand per

19.03.2018 / AD

Erstelldatum / Verfasser

Sägereistrasse 21, 8152 Glattbrugg

Liegenschaft

5. Obergeschoss

Etage